

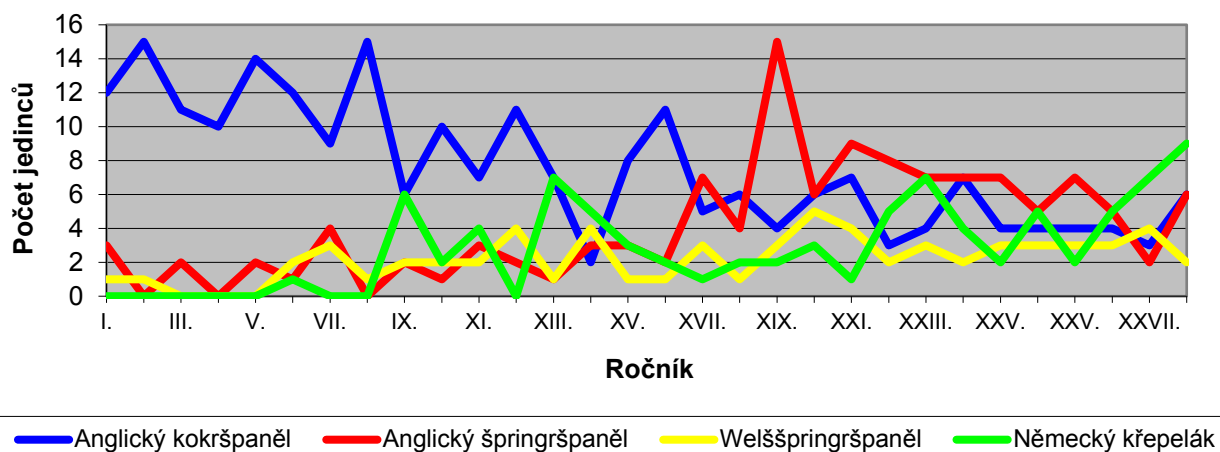
Memoriál Mileny Štěrbové



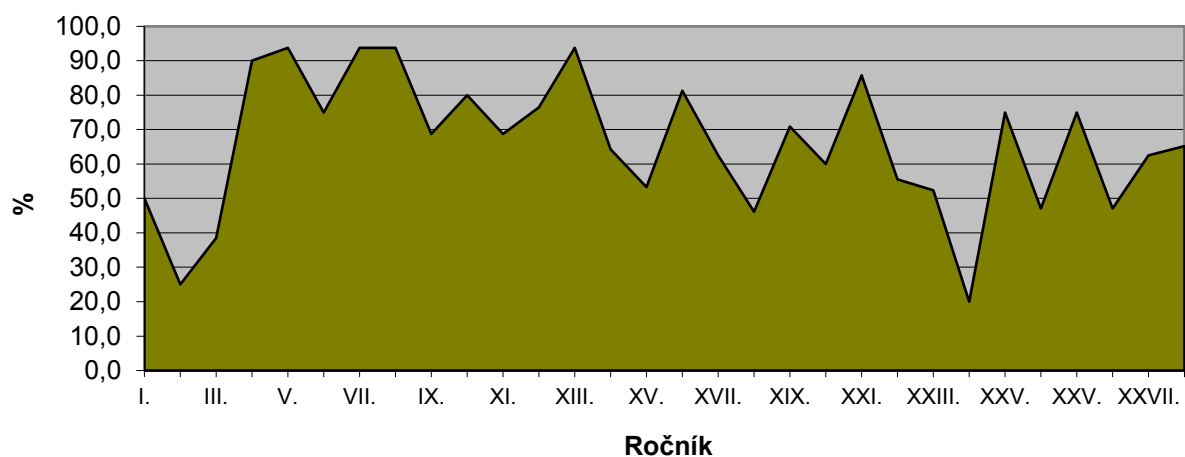
Účastníci podle plemen

Ročník	Anglický kokršpaněl	Anglický špringršpaněl	Welsšpringršpaněl	Německý křepelák	Celkem	Uspělo	% úspěšných
I.	12	3	1	0	16	8	50,0
II.	15	0	1	0	16	4	25,0
III.	11	2	0	0	13	5	38,5
IV.	10	0	0	0	10	9	90,0
V.	14	2	0	0	16	15	93,8
VI.	12	1	2	1	16	12	75,0
VII.	9	4	3	0	16	15	93,8
VIII.	15	0	1	0	16	15	93,8
IX.	6	2	2	6	16	11	68,8
X.	10	1	2	2	15	12	80,0
XI.	7	3	2	4	16	11	68,8
XII.	11	2	4	0	17	13	76,5
XIII.	7	1	1	7	16	15	93,8
XIV.	2	3	4	5	14	9	64,3
XV.	8	3	1	3	15	8	53,3
XVI.	11	2	1	2	16	13	81,3
XVII.	5	7	3	1	16	10	62,5
XVIII.	6	4	1	2	13	6	46,2
XIX.	4	15	3	2	24	17	70,8
XX.	6	6	5	3	20	12	60,0
XXI.	7	9	4	1	21	18	85,7
XXII.	3	8	2	5	18	10	55,6
XXIII.	4	7	3	7	21	11	52,4
XXIV.	7	7	2	4	20	4	20,0
XXV.	4	7	3	2	16	12	75,0
XXVI.	4	5	3	5	17	8	47,1
XXV.	4	7	3	2	16	12	75,0
XXVI.	4	5	3	5	17	8	47,1
XXVII.	3	2	4	7	16	10	62,5
XXVIII.	6	6	2	9	23	15	65,2

Početní zastoupení plemen na jednotlivých ročnících MMŠ

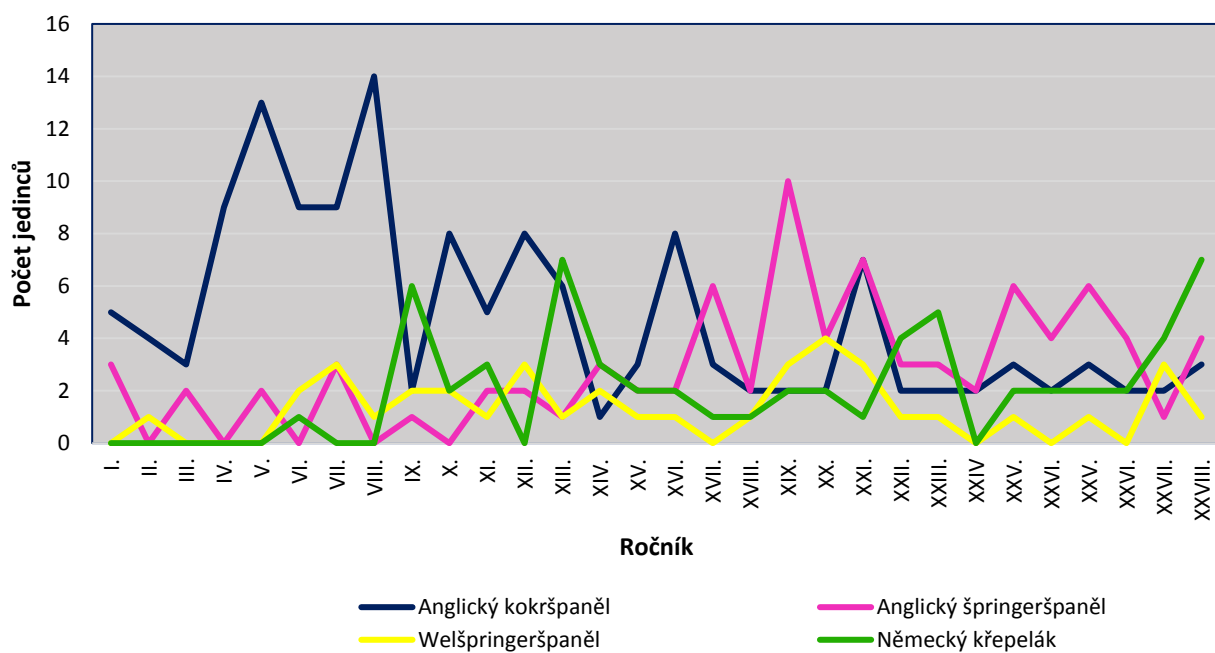


Procentuální úspěšnost účastníků MMŠ



Ročník	Anglický kokršpaněl	Anglický špringeršpaněl	Welšpringeršpaněl	Německý křepelák	Počet úspěšných účastníků
I.	5	3	0	0	8
II.	4	0	1	0	5
III.	3	2	0	0	5
IV.	9	0	0	0	9
V.	13	2	0	0	15
VI.	9	0	2	1	12
VII.	9	3	3	0	15
VIII.	14	0	1	0	15
IX.	2	1	2	6	11
X.	8	0	2	2	12
XI.	5	2	1	3	11
XII.	8	2	3	0	13
XIII.	6	1	1	7	15
XIV.	1	3	2	3	9
XV.	3	2	1	2	8
XVI.	8	2	1	2	13
XVII.	3	6	0	1	10
XVIII.	2	2	1	1	6
XIX.	2	10	3	2	17
XX.	2	4	4	2	12
XXI.	7	7	3	1	18
XXII.	2	3	1	4	10
XXIII.	2	3	1	5	11
XXIV.	2	2	0	0	4
XXV.	3	6	1	2	12
XXVI.	2	4	0	2	8
XXV.	3	6	1	2	12
XXVI.	2	4	0	2	8
XXVII.	2	1	3	4	10
XXVIII.	3	4	1	7	15

Počet úspěšných účastníků MMŠ podle plemen



Použité zdroje:

J. Jindřichovská, Lovecká upotřebitelnost slídičů; Diplomová práce, Lesnická fakulta, VŠZ Brno, 1993
Materiály KCHLS